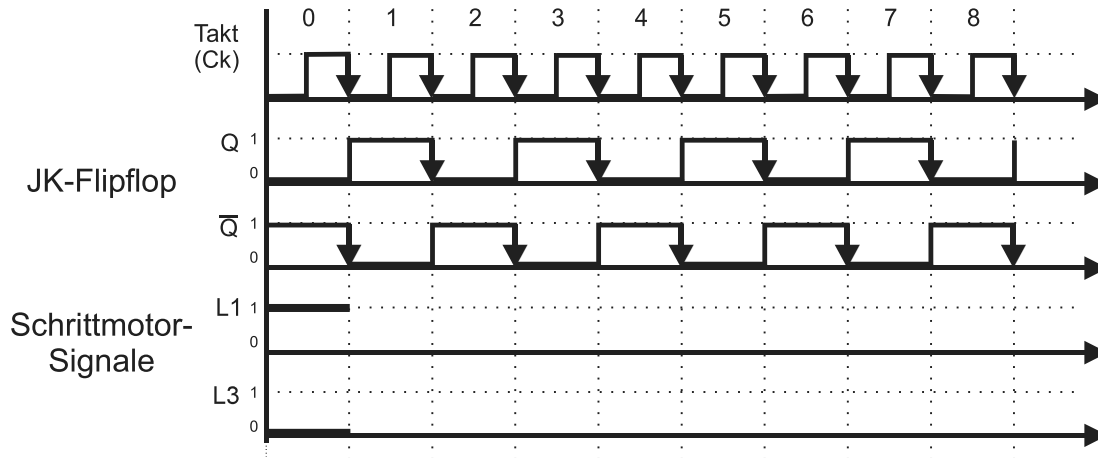


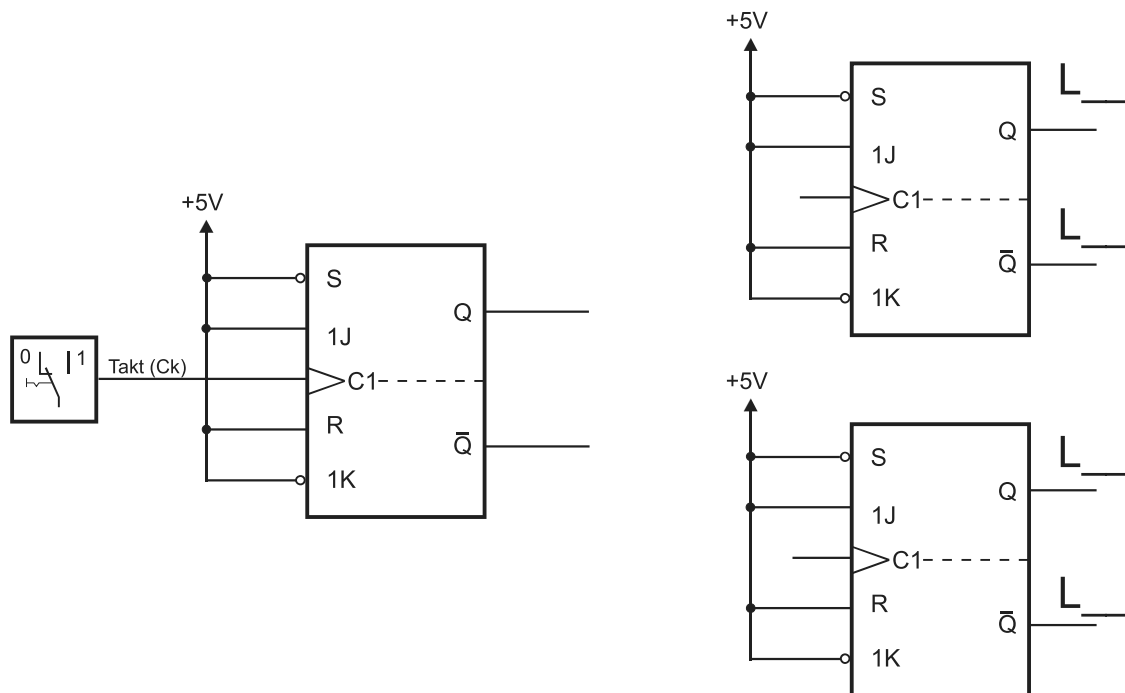
Steuerschaltung mit JK-Flipflops

Tragen Sie die fehlenden Signale der Schrittmotoransteuerung für den Vollschrittbetrieb in den Signal-Zeit-Plan ein.

Warum sind übrigens L2 und L4 für diesen Schritt der Schaltungsentwicklung nicht von Bedeutung?



Ergänzen Sie den Schaltplan, um die Signalfolgen für den Vollschrittbetrieb zu erzeugen.

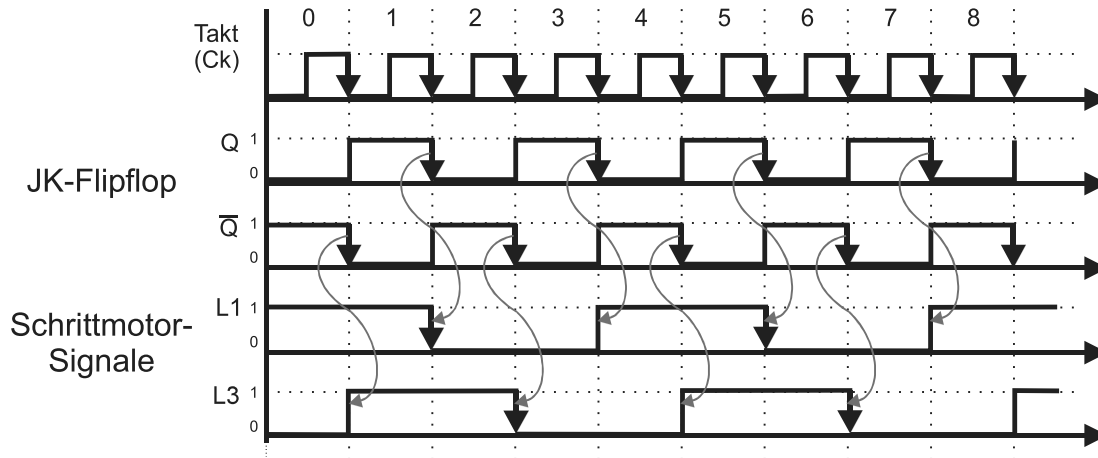




Steuerschaltung mit JK-Flipflops

Tragen Sie die fehlenden Signale der Schrittmotoransteuerung für den Vollschrittbetrieb in den Signal-Zeit-Plan ein.

Warum sind übrigens L2 und L4 für diesen Schritt der Schaltungsentwicklung nicht von Bedeutung? $L2 = \overline{L1}$ und $L4 = \overline{L3}$



Ergänzen Sie den Schaltplan, um die Signalfolgen für den Vollschrittbetrieb zu erzeugen.

