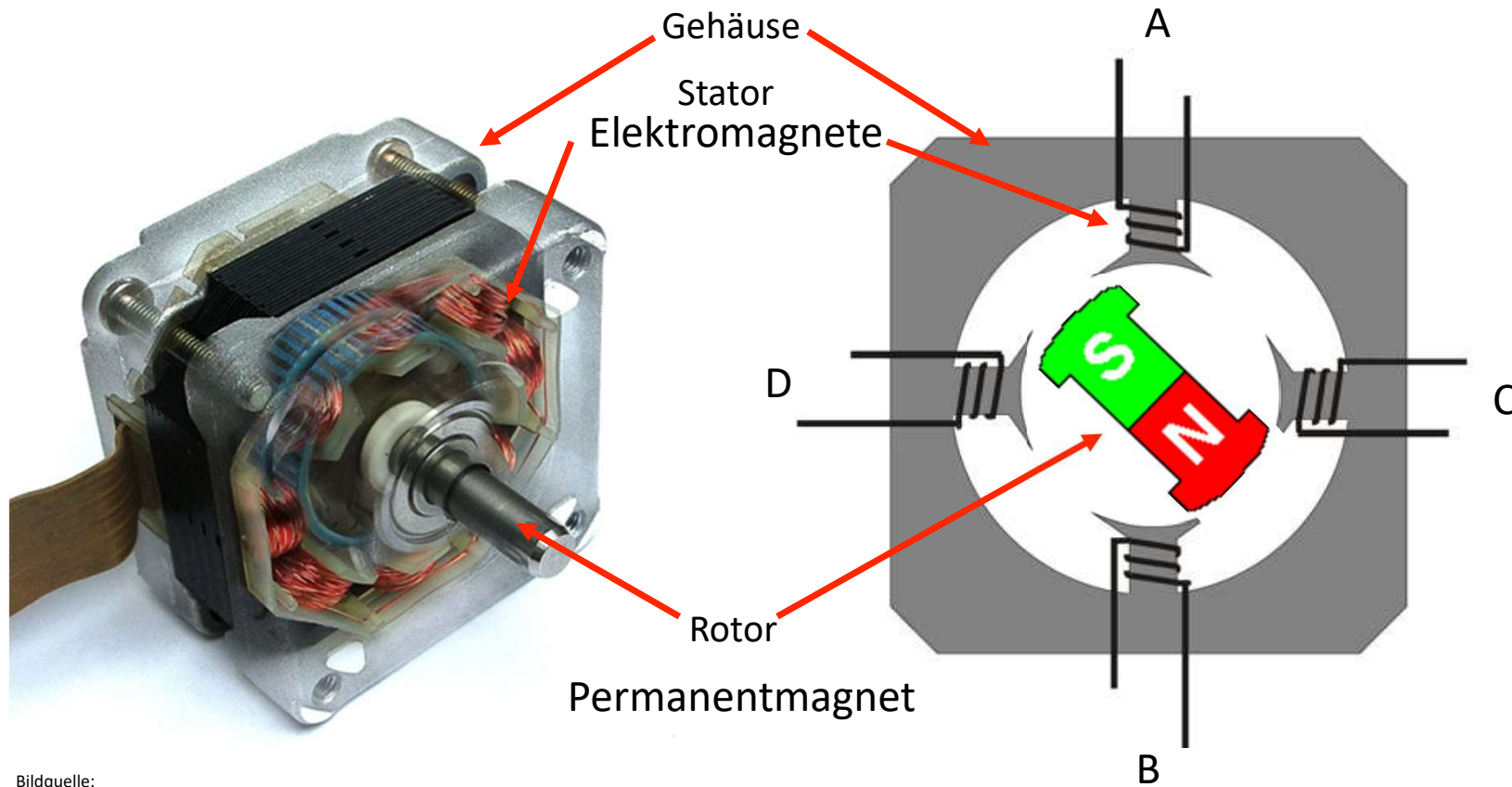


Schrittmotor: Aufbau

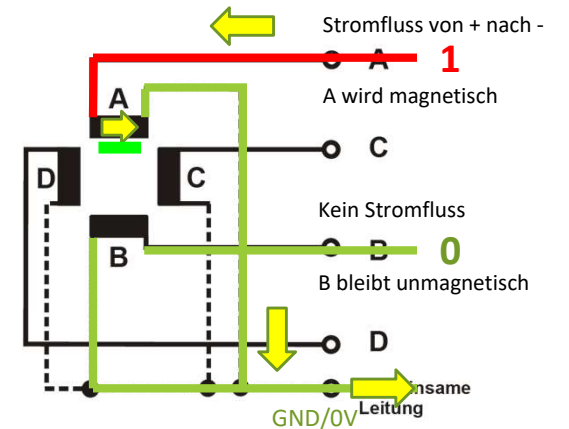


Bildquelle:
<http://commons.wikimedia.org/wiki/File:Schrittmotorfoto.jpg>
Urheber: Nicolas Kruse 2007

Betriebsarten: unipolar und bipolar

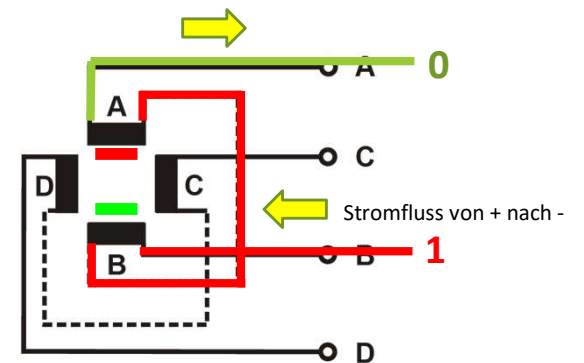
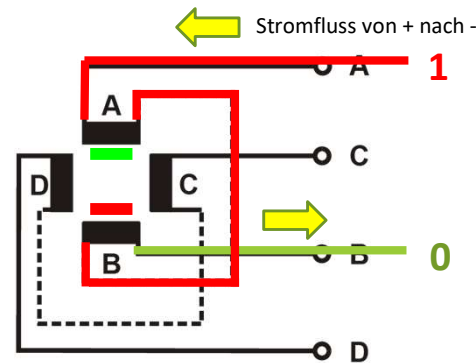
Unipolar

In dieser Betriebsart läuft ein gleichpoliges Magnetfeld im Stator um. Die einzelnen Spulen werden nur ein bzw. ausgeschaltet. Der Rotor wird nur an einem Magnetpol angezogen.



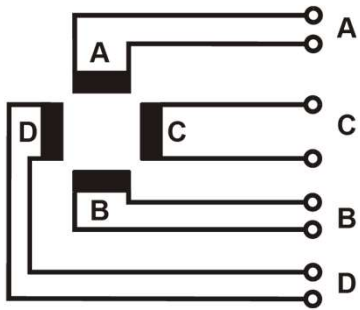
Bipolar

Hier wird in den gegenüberliegenden Spulen bei Stromfluss jeweils ein entgegengesetztes Magnetfeld erzeugt, so dass der Rotor an beiden Polen von den Statorspulen angezogen wird.



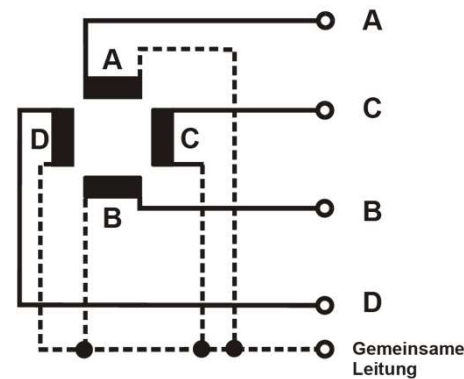
Steppermotor: Typen und Betriebsmöglichkeiten

8 Anschlussleitungen



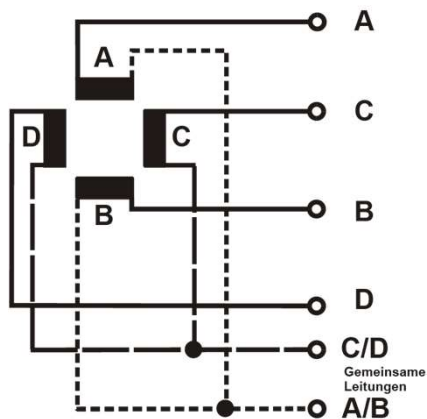
unipolarer Betrieb
bipolarer Betrieb

5 Anschlussleitungen



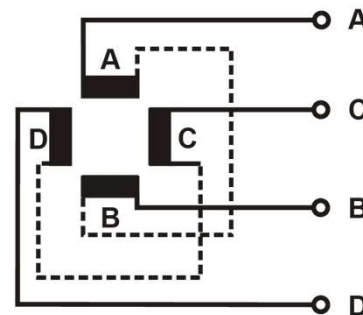
Nur unipolarer Betrieb

6 Anschlussleitungen



unipolarer Betrieb
bipolarer Betrieb

4 Anschlussleitungen



Nur bipolarer Betrieb